

Australian Shepherd

Quando il lavoro è gioia

Grande intelligenza, enorme energia, forte capacità di captare ogni minimo gesto del proprietario, elevata potenzialità di apprendimento, rusticità e un'insopprimibile voglia di lavorare che lo rende adatto

alle più svariate discipline sportive, dall'Obedience all'Agility, dal Disc dog allo Sheepdog, e a diversi compiti di utilità sociale, inclusa la ricerca di persone.

Queste, in sintesi, le doti dell'Australian Shepherd, che negli ultimi anni ha scalato le vette della cinofilia internazionale, Italia compresa, dove ha superato le 2.000 iscrizioni all'Enci, collocandosi al secondo posto tra le razze da conduzione del bestiame, superato solo dal Border Collie. In quattro parole: un gran cane da lavoro! Infatti, l'istinto di condurre greggi e bestiame in generale è rimasto intatto nella razza, selezionata proprio

per questo, e negli Stati Uniti il club di razza divide le attività addirittura in quattro gruppi: morfologia, stock-dog (raggruppamento del bestiame), ubbidienza e, di recente, salvataggio. Dunque, l'Australian Shepherd non è un cane da compagnia e neppure da famiglia... a meno che la famiglia non sia sportiva e quindi gli consenta di mettere a frutto le sue grandi doti in qualche attività, possibilmente più di una e non solo di tipo dinamico. In tal caso, l'Aussie si rivelerà compagno di vita eccezionale per chiunque.

NON È AUSTRALIANO SPESSE HA TEMpra ELEVATA

Discendente dai cani da gregge giunti negli Stati Uniti nell'Ottocento dai Paesi Baschi insieme ai pastori incaricati di gestire le greggi di pecore merino, è stato erroneamente considerato australiano perché è da quel Paese che giungevano, via nave, le pecore della pregiata razza in questione. Ma questo eccezionale



Per governare un toro serve coraggio... e all'Aussie non manca!



CARTA D'IDENTITÀ

Nome: Australian Shepherd
Paese di origine: Stati Uniti
Classificazione FCI: gruppo 1
Tipologia: cane da pastore
Taglia: media
Attitudini: lavoro, sport
Impegno: * * * * *
Sport: * * * * *

Gusto, genuinità e proteine

Per l'Australian Shepherd è importante scegliere un'alimentazione che coniughi gusto, genuinità e apporto proteico, come Pollo e Riso Classic Fit di ItalianWay, la linea super premium di casa Giuntini che punta sugli ingredienti della dieta mediterranea. La **formula gluten free**, con +40% di pollo e tacchino, contiene semi di lino e di soia ricchi di Omega3 e Omega6 ed essenziali per pelle sana e pelo lucido
Info: italianwaypet.it





CERCHIAMO L'EQUILIBRIO PROTEINE E LIPIDI SENZA ECCESSI

Normalmente, la dieta del cane comincia dall'apporto proteico. Nei cuccioli, a prescindere dalla razza, una quota proteica insufficiente può causare ritardi nella crescita e problemi ossei. Per i cuccioli di taglia piccola, soggetti a sviluppo rapido, il discorso sostanzialmente non cambia.

Le proteine, preferibilmente di origine animale, ricche di aminoacidi e di facile digeribilità e assimilazione, non devono però essere eccessive. In tal caso, infatti, la crescita delle ossa potrebbe risultare disarmonica, con sviluppo più veloce delle ossa lunghe come omero, femore, tibia e così via, e il cucciolo rischierebbe il sovrappeso, con relativa insorgenza di problemi a carico delle articolazioni, troppo caricate in un periodo ancora di sviluppo.

Il ritmo di crescita dei cuccioli di taglia piccola richiede una certa carica anche di lipidi

(i grassi), componente che tra le altre cose contribuisce alla mineralizzazione della cartilagine. I grassi, poi, aumentano anche l'appetibilità dell'alimento, stimolandone l'assunzione.

Devono essere di buona qualità, possibilmente di origine sia animale sia vegetale.

Gli acidi grassi omega 3 e omega 6 favoriscono i processi di apprendimento del cucciolo, perché agiscono sullo sviluppo cerebrale, e generano un effetto positivo su cute e pelo.



Il ruolo delle proteine è essenziale per la crescita di tutti i cuccioli, non solo dei toy.

BUONA DIGESTIONE LE FIBRE SONO IMPORTANTI

Per la salute e il benessere di qualsiasi cucciolo, non solo toy, la buona digestione è essenziale e le fibre, che si dividono in due tipi (insolubili e solubili), giocano un ruolo chiave. Un cucciolo di taglia piccola, nel suo rapido ciclo di crescita, richiede un apporto generoso di entrambe le tipologie di fibra. La prima, quella delle cosiddette fibre grezze o non digeribili, è costituita da quelle sostanze che attraversano l'intestino senza essere assorbite. Il beneficio che queste fibre "passive" apportano alla digestione deriva dall'azione meccanica esercitata sull'apparato digerente: regolarizzano la peristalsi gastrointestinale (le contrazioni) e migliorano il senso di sazietà. Si trovano nella maggior parte delle verdure (in particolare nel finocchio, nella carota, nelle zucchine) e sono ben contenute nei mangimi industriali (dove si trovano in forma di estratti, solitamente ben indicati nelle etichette degli ingredienti e componenti). La seconda categoria è quella delle fibre fermentescibili o digeribili. Sono contenute in altre verdure, dalla barbabietola alla cicoria, e il loro contributo è di tipo qualitativo: contengono sostanze come i frutto-oligosaccaridi (FOS) e i mannano-oligosaccaridi (MOS) che stimolano e attivano la flora batterica intestinale buona a scapito di quella dannosa.



Italian Way Junior

Giuntini ha pensato in particolare ai cuccioli, anche di piccola taglia, che possono contare sulla proposta ItalianWay Junior, ricca di carne fresca e digeribile, per lo sviluppo ideale di scheletro e muscoli. Il supporto delle proteine e delle vitamine aiuta il cucciolo a crescere bene, mangiando bene.

Info: italianwaypet.it



Monge Natural Superpremium Extra Small Puppy & Junior Pollo

Alimento completo per cuccioli toy. Il primo ingrediente è il pollo, arricchito con xilo oligosaccaridi per il benessere intestinale. Con estratto di carciofo, echinacea, origano e aglio che stimolano le difese immunitarie e proteggono il fegato. Condroitina, glucosamina, calcio e fosforo aiutano lo sviluppo di ossa e articolazioni. **Info: monge.it**



Royal X-Small Puppy

Alimento completo che supporta i cuccioli toy durante la crescita. L'elevato contenuto energetico, associato ad una serie di nutrienti specifici quali proteine a elevata digeribilità e un complesso brevettato di antiossidanti, contribuisce alla crescita armoniosa sostenendo al contempo le difese naturali e la salute digestiva.

Info: royalcanin.it

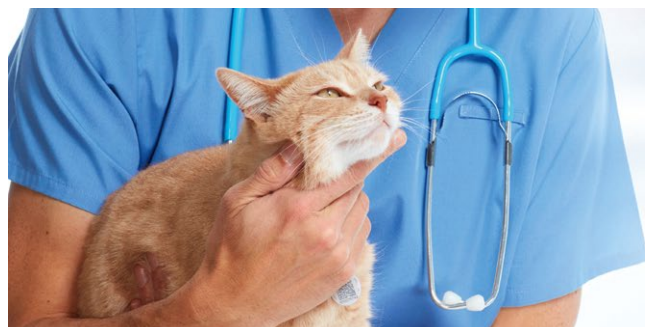




Una siringa senza ago serve a fargli ingerire nutrienti quando proprio non vuole saperne.

AIUTI PER L'INAPPETENZA CIBO SPECIFICO E QUALCHE TRUCCO

Il primo aiuto che possiamo dare al nostro gatto sembra scontato ma è molto importante: dargli alimenti adeguati. La convalescenza richiede un cibo di alta qualità, bilanciato, leggero, energetico. Tutto parte da questa scelta. Nei pet shop si trovano alimenti specifici per gatti convalescenti. Si tratta di prodotti sotto forma di mousse o di omogeneizzati, formulati anche tenendo in considerazione il fattore "appetibilità". Tuttavia può capitare che il nostro amico non si dimostri collaborativo e non mangi spontaneamente. In questi casi possiamo somministrare il cibo direttamente in bocca, utilizzando una siringa senza ago. È possibile anche spruzzarne un po' per volta sulle zampine (o intorno alle labbra), in modo che poi, nel tentativo di pulirsi, il gatto lo assuma leccandosi. Questi consigli sono validi anche quando sia faticoso dargli una medicina. Tornando al cibo, possiamo migliorare l'appetibilità dei prodotti diluendoli con latte o brodo (tiepidi, mai bollenti). Infine, diamo al nostro gatto tanti piccoli spuntini quotidiani, ogni 5-6 ore circa. Eventualmente integriamoli con infusioni sottocutanee di soluzioni reidratanti, vitamine e aminoacidi (possono essere fatte autonomamente, a casa). ★



Come sempre, **il ruolo del veterinario** è cruciale per individuare la dieta più adatta alle **esigenze del nostro amico** in difficoltà

Gjuntini ItalianWay Sensitive Anatra

Alimento formulato per soddisfare i fabbisogni nutrizionali dei gatti più esigenti, inappetenti o convalescenti, porta in ciotola il gusto più intenso, con oltre il 40% di carne da un'unica fonte. Conserva le migliori caratteristiche della linea ItalianWay: formula grain-free, Omega 3 e 6 e tutti i benefici degli ortaggi.

Info: italianwaypet.it



Oasy Linea Secco Gatto

Alimenti completi con ingredienti naturali e un elevato contenuto di carne, di cui il 40% fresca. La carne è un ingrediente fondamentale per la dieta di ogni felino e fornisce un'elevata appetibilità per soddisfare le esigenze nutrizionali ed il palato anche dei mici più raffinati. Senza OGM e soia. Cruelty-free.

Info: oasy.com

