



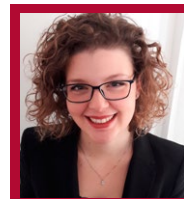
L'alimentazione: parola di esperto

Scelte mirate per tutta la sua vita

L'Alano è un molossoide imponente e può raggiungere anche i 100 cm di altezza al garrese. Cane da compagnia formidabile e anche buon guardiano, si fa subito notare per la sua stazza imponente e per la grande eleganza che gli appartiene.

Occorre però considerare che questa razza tende a svilupparsi molto precocemente, motivo per cui va assolutamente supportata a livello alimentare avendo cura di limitare il movimento a poche passeggiate, almeno durante il primo anno di vita, poiché troppo movimento po-

trebbe rovinare la crescita scheletrica del cane. Un ottimo alimento per il cucciolo di una razza a grande crescita come questa è Italian Way Junior pollo e tacchino di Giuntini, da distribuire su quattro pasti fino ai 6-7 mesi di vita per poi passare a tre fino a 6-7 mesi. Questo prodotto che contiene oltre il 40% di carne, di cui almeno il 12% fresca, riesce a supportare al meglio l'importante fabbisogno di proteine del cucciolo, accompagnando adeguatamente la sua crescita e anche il suo sviluppo muscolare. Con l'avanzare dell'età dell'Alano si



Dottorssa Emanuela Merli
Tecnologo e biotecnologo alimentare Giuntini



All: Del Castello delle Rocche - Foto M. Leonardi

può passare, gradualmente e in ragione di due pasti al giorno, a Italian Way pollo e riso Classic Fit Adult maxi di Giuntini che, con la sua formula gluten free, è adatta anche ai soggetti più inclini a sviluppare allergie alimentari e mantiene un elevato tenore proteico grazie alle elevate inclusioni di carne. Tutta la linea Italian Way è inoltre priva di OGM e senza coloranti, ed è arricchita con la "ricetta della vita": una speciale formula brevettata che aiuta a prevenire l'attacco da parte di flebotomi e culicidi, insetti portatori di malattie.

Le cardiopatie sono la principale causa di morte precoce nell'Alano, le congenite sono conseguenti a malformazioni delle valvole, alla persistenza del dotto arterioso di Botallo, alla stenosi aortica e polmonare. Per quanto riguarda la cardiomiopatia dilatativa, se il proprietario ha un occhio attento può evitare la morte improvvisa cogliendo sintomi iniziali a volte leggeri come affaticamento precoce e dispnea moderata. Frequentemente sono presenti patologie oculari, quali l'entropion (ripiegamento della palpebra verso la cornea), l'ectropion (il contrario del precedente) e patologie legate alla terza palpebra. Infine, come molti altri cani di taglia gigante, l'Alano presenta una predisposizione alla sindrome dilatazione-torsione gastrica, che



Foto M. Leonardi - Propr. Andrirea Dellavedova

La torsione-dilatazione gastrica è un problema comune alle razze di taglia grande: meglio un fissaggio preventivo dello stomaco.



consiste nella rotazione dello stomaco sul proprio asse e che può portare alla morte. Il mio personale consiglio è di porre rimedio a questo frequentissimo problema con una precoce gastropessi, ovvero il fissaggio dello stomaco. Questo intervento oggi non è assolutamente invasivo in quanto si può effettuare in sede di gastroscopia e permette a noi e al nostro amico di vivere più serenamente».



Foto M. Leonardi - Propr. Stefania Bollini